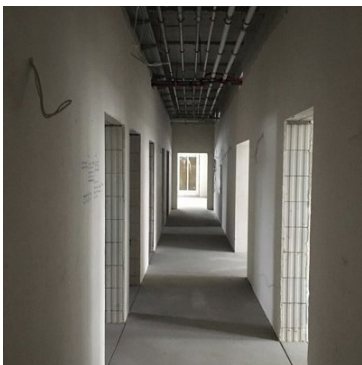


## OBIEKT NA SPRZEDAŻ

liczba pokoi: 21, pow. całkowita: 2 200,00 m<sup>2</sup>, pow. działki: 6 000,00 m<sup>2</sup>,

Szczecin, Pilchowo

Cena **8 800 000** zł



Wzorcowy budynek dla realizacji usług opieki medycznej na najwyższym poziomie europejskim. Obiekt jest zaprojektowany i wykonany w klasie Premium plus (co odpowiada wysokim standardom hotelowym)

### ZAŁOŻENIA PROJEKTOWE

Kameralne położenie obiektu w otulinie Puszczy Wkrzańskiej zaledwie 10 km od centrum Szczecina to priorytetowy czynnik dla wyboru miejsca do życia lub prowadzenia tego rodzaju biznesu.

### PARAMETRY TECHNICZNE

Powierzchnia użytkowa budynku - 2200 m<sup>2</sup>. Powierzchnia działki - 6000 m<sup>2</sup> ( wszystkie media)

## UNIKATOWOŚĆ


- Innowacyjne rozwiązania techniczne ( w całym budynku rozproszona instalacja ogrzewania podłogowego oraz infrastruktura informatyczna)
- Położenie w otulinie Puszczy Wkrzańskiej z prywatnym wejściem do lasu oraz małym oczkiem wodnym
- Zaawansowanie budowy w 70%.
- Na dziś cena wybudowanego m2 to kwota ok. 3 900 zł
- Infrastruktura przygotowana jest na realizację usług medycznych, uzdrowiskowych, spa, sportowych, hotelowych lub nawet mieszkaniowych mieszkaniowych.

## CHARAKTERYSTYKA NIERUCHOMOŚCI

1. Parter: tu znajduje się recepcja wraz z zapleczem kuchnia, stołówka, sala rekreacyjna, sala kominkowa, sala restauracyjna, kawiarnia wraz ze specjalistycznym zapleczem wg standardów hotelowych, sala gimnastyczna, gabinet odnowy biologicznej, specjalistyczne gabinety lekarskie, gabinet rehabilitacji, fizjoterapia , hydroterapia i krioterapia, SPA. Jest przy tym miejsce i wykonany sam projekt na ogród zimowy - palmiarnię oraz mały basen. Winda (w realizacji)
2. Piętro: tu mamy 3 apartamenty z aneksami kuchennymi o powierzchni 40 m2, 4 pokoje jednoosobowe o powierzchni 20 m2 i 11 pokoi dwuosobowych o powierzchni 26 m2. Pokoje wraz z łazienkami, przystosowane dla osób niepełnosprawnych. Gabinety odnowy, system przywoławczy w pokojach, telewizja, sieć informatyczna.
3. Poddasze: przewidziany jest salon fryzjerski i kosmetyczny, sale terapii zajęciowej, biblioteka, 3 mieszkania dla właścicieli. lub personelu. Możliwe dodatkowe apartamenty.
4. Nad poddaszem: powierzchnia magazynowa szatnie ( nie wliczone w metraż budynku)

W tej cenie byłoby wręcz niemożliwe wybudowanie w takim standardzie, w tak dobrym miejscu podobnej nieruchomości. Jej przeznaczenie może być swobodnie modyfikowane. Zachęcam do obejrzenia i złożenia swojej kontroferty.

Piotr Droński tel. 601 730 555

|                                  |                                |  |                                |
|----------------------------------|--------------------------------|--|--------------------------------|
| Symbol                           | <b>BAS02027</b>                | Rodzaj nieruchomości   | <b>OBIEKT</b>                  |
| Rodzaj transakcji                | <b>SPRZEDAŻ</b>                | Cena  | <b>8 800 000, 00 PLN</b>       |
| Cena za m <sup>2</sup>           | <b>4 000, 00 PLN</b>           | Kraj   | <b>POLSKA</b>                  |
| Województwo                      | <b>ZACHODNIOPOMORSKI<br/>E</b> | Miejscowość  | <b>Szczecin</b>                |
| Powierzchnia całkowita           | <b>2 200, 00 m<sup>2</sup></b> | Powierzchnia działki   | <b>6 000, 00 m<sup>2</sup></b> |
| Rok budowy                       | <b>2020</b>                    | Liczba łazienek  | <b>25</b>                      |
| Liczba pięter [wliczając parter] | <b>2</b>                       |  |                                |



Piotr Droński  
Prezes Zarządu

+48 601 730 555  
piotr@dronski.pl

Więcej ofert na stronie **[www.baszta.eu](http://www.baszta.eu)**