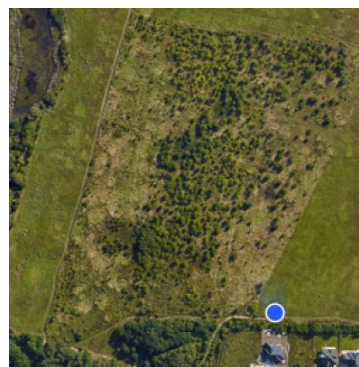


**DZIAŁKA NA SPRZEDAŻ**  
pow. działki: 51 877,00 m<sup>2</sup>,  
Szczecin, Bezzecze  
Cena **10 500 000** zł



Szczecin /Bezzecze. Wyjątkowa lokalizacja pod budowę ekskluzywnego osiedla domów jednorodzinnych w zróżnicowanej zabudowie. Oferta dla dewelopera, ale także dla inwestora, który odczeka na moment pełnego uzbrojenia i doprowadzenia infrastruktury. Teren może być podzielony na mniejsze działki, które po przemyślanej koncepcji można pojedynczo sprzedawać po min. 800/1000 zł za m<sup>2</sup> netto.


Podana cena to cena netto do której należy dodać 23% VAT.

W bezpośrednim sąsiedztwie znajduje się starodrzew i ekskluzywnie osiedle domów jednorodzinnych. Sama dzielnica Bezzecze uchodzi za jedną z najlepszych w mieście. Znajdują się tam żłobki, przedszkola, sklepy, cała

infrastruktura w postaci przebudowanej głównej drogi dojazdowej, komunikacji miejskiej.

Długo przyszłoby o tej lokalizacji pisać. Tu trzeba przyjechać, zobaczyć i podjąć odważną decyzję, która może przynieść bardzo wysokie zyski i to w stosunkowo krótkim czasie. Ta oferta nosi znamiona okazji. Jest jeszcze coś o czym warto wspomnieć... samo utrzymanie wartości pieniądza w nieruchomości przy której należy tylko metodycznie wykonać pracę związaną z poprawą stanu technicznego (uzbrojenie, drogi wewnętrzne i dojazdowa) i formalnego (podział całego terenu na działki o pow. ok. 1000 m<sup>2</sup>).

więcej informacji ... Piotr Droński tel. 601 730 555

Symbol	<b>BAS02091</b>	Rodzaj nieruchomości	<b>DZIAŁKA</b>
Rodzaj transakcji	<b>SPRZEDAŻ</b>	Rodzaj rynku	<b>WTÓRNY</b>
Cena 	<b>10 500 000, 00 PLN</b>	Cena za m <sup>2</sup>	<b>202, 40 PLN</b>
Kraj	<b>POLSKA</b>	Województwo	<b>ZACHODNIOPOMORSKI E</b>
Miejscowość	<b>Szczecin</b>	Posiada warunki zabudowy	✓
Powierzchnia działki	<b>51 877, 00 m<sup>2</sup></b>	Rodzaj działki	<b>BUDOWLANA</b>



Piotr Droński  
Prezes Zarządu

+48 601 730 555  
piotr@dronski.pl

Więcej ofert na stronie **[www.baszta.eu](http://www.baszta.eu)**